

TRANSITION ÉCOLOGIQUE ET ÉCONOMIQUE

QUELLE ÉCONOMIE DES



RESSOURCES ?

COOPÉRATION

UNIVERSITÉS
DE L'EFC
2025

ECONOMIE
DE LA FONCTIONNalité
ET DE LA COOPÉRATION

TERRITOIRES

SOUTENABILITÉ

COMPÉTENCES

20 & 21 NOV
BORDEAUX



EFC



2 Les Universités de l'EFC

- 3 Edition 2025 : le thème
- 4 Programme général
- 5 Descriptifs programme et ateliers
- 14 Plan du site Darwin

15 Les organisateurs

- 16 L'IEEFC
- 17 ADI Nouvelle Aquitaine
- 18 Le laboratoire Atemis
- 19 Les clubs et associations EFC

20 Infos pratiques

- 21 Le lieu : Le Darwin Camp
- 22 Se loger
- 23 Contacts



Rencontrer, découvrir & partager pour soutenir des trajectoires de transition

Les Universités réunissent des acteurs divers qui partagent les mêmes envies : transformer nos modèles économiques pour soutenir une transition environnementale et sociale.

Attendant plus de 300 participants aux enjeux différents : dirigeants, managers, élus, agents de collectivité, consultants, porteurs de projet... cet événement ressourçant se découpe entre conférences, tables rondes et ateliers, animés par des intervenants-chercheurs et de grands témoins, pour aborder la question des transitions économiques, sociales et écologiques.

Conviviales, les Universités de l'EFC sont aussi l'occasion de rencontrer les acteurs qui portent la dynamique et de profiter des expériences en croisant les regards.





TRANSITION ÉCOLOGIQUE ET ÉCONOMIQUE

QUELLE ÉCONOMIE DES RESSOURCES ?

Redéfinir l'usage des ressources matérielles

- * Nécessité de sobriété, durabilité, réduction des flux de matière et d'énergie.
- * Vigilance face à l'effet rebond, qui peut annuler les gains locaux à plus grande échelle.

Valoriser les ressources immatérielles

- * L'EFC propose de créer de la valeur à partir du savoir, des compétences, de la coopération.
- * Cela implique une reconfiguration du travail, axée sur l'humain : coopération, savoir-faire, engagement subjectif.

Repenser le temps et la finance

- * Réflexion sur notre rapport au temps (qualité, usage, rythme).
- * Transformation des logiques financières : investissement, capital, revenus, pour soutenir la transition.

Le territoire comme échelle d'action pertinente

- * Le territoire permet une synergie entre acteurs (entreprises, citoyens, associations...).
- * Il nécessite de recomposer les modes d'organisation, les partenariats et l'action publique.

Trois grandes questions pour une économie renouvelée

- * Quelles conditions de vie dans un monde sobre en matière et énergie ?
- * Quelles formes de travail pour favoriser la coopération et l'adaptation ?
- * Comment faire du territoire un levier collectif pour la transition ?

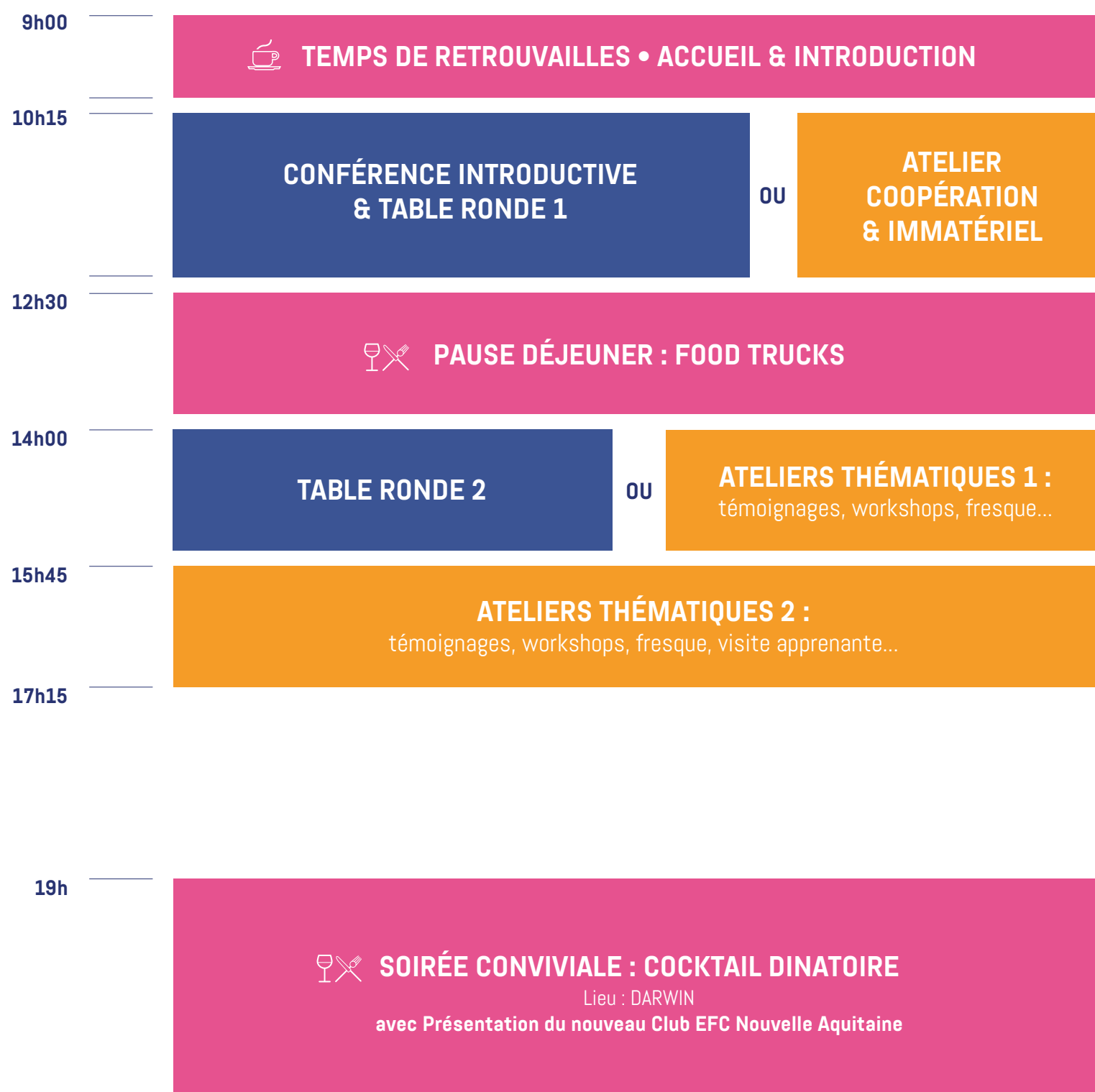
La question des ressources nous permettra également de dialoguer avec d'autres communautés de la transition

- * Dialogue avec les démarches de l'ESS, low-tech, écologie industrielle territoriale...
- * Importance de la culture, l'éducation, les transitions professionnelles dans la diffusion de cette nouvelle économie.

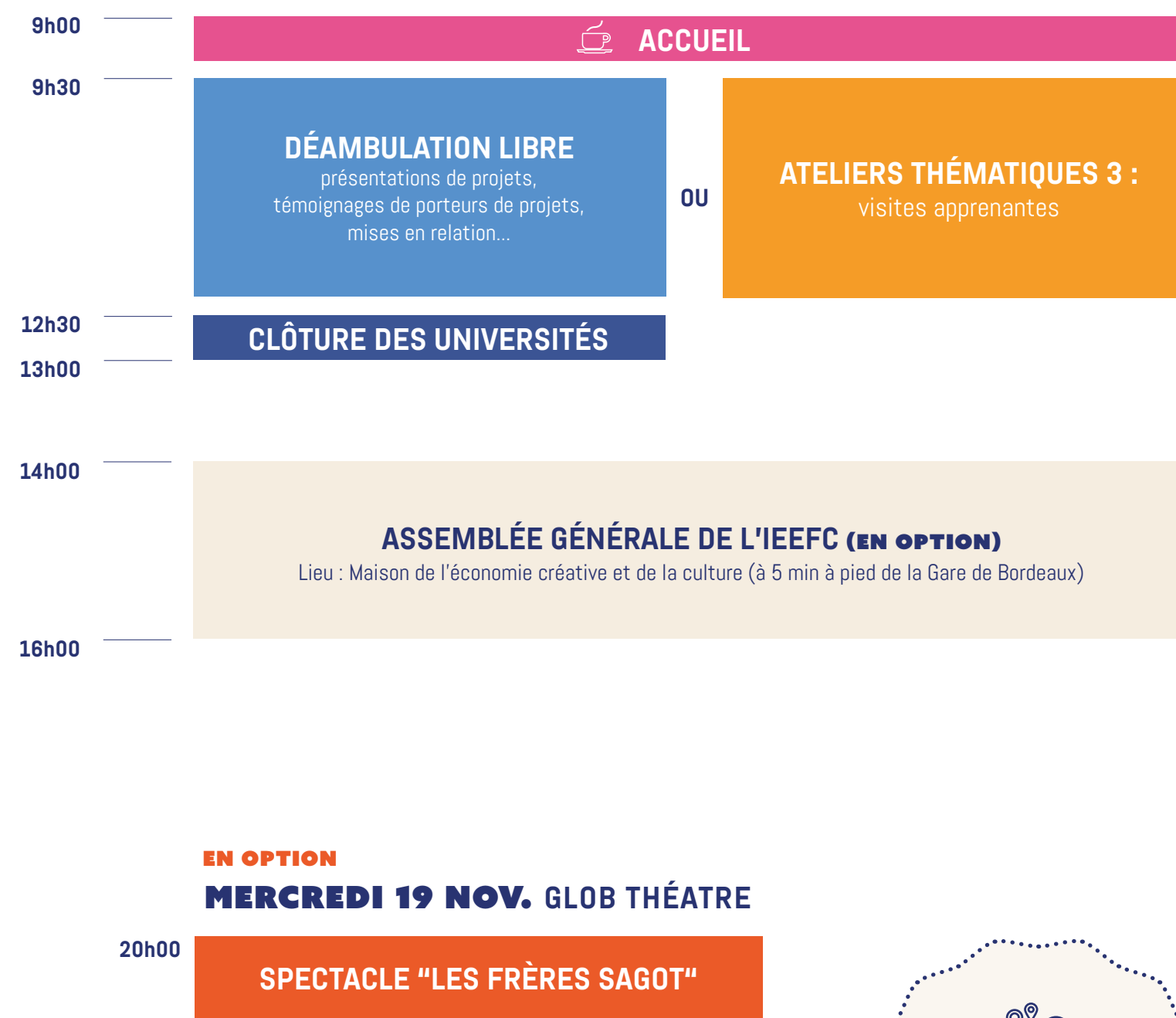




JEUDI 20 NOV. DARWIN



VENDREDI 21 NOV. DARWIN



L'ensemble du programme aura lieu sur le site de Darwin, A l'exception des visites apprenantes (voir détails pages suivantes), de l'AG de l'IEEFC, et du spectacle bonus.

BONUS & EN OPTION

Spectacle !



Les Universités de l'EFC ont acté un partenariat avec le festival "Imago - Cultivons nos Singularités", organisé par le Théâtre National de Bordeaux.

Si vous arrivez à Bordeaux la veille de l'événement, vous avez donc la possibilité de participer au spectacle :

MERCREDI 19 NOV. à 20h00

"Les frères Sagot"

Luis et Jules sont frères. Le premier gagne sa vie en faisant du théâtre, le second de la cuisine. Mais cela fait longtemps que Luis demande à Jules de faire un spectacle avec lui. Les deux frères, si différents, se mettent alors en scène en s'adressant directement au public, en un double récit qui témoigne de leur amour fraternel et de leurs différences.

Le spectacle sera suivi d'un temps d'échange avec Yoann Lavabre, le directeur du Glob théâtre à l'issue de la représentation, sur le thème :

Coopérer à partir de nos singularités pour construire l'avenir, l'expérience du «Festival Imago Construisons nos singularités»

Infos pratiques :

Pour réserver

Rendez-vous sur le site du Glob Théâtre, onglet billetterie :

Spectacles à l'unité les frères Sagot, séance du 19 novembre à 20h.

<https://billetterie-globtheatre.mapado.com/event/542438-les-freres-sagot>

Avec le code EFC2025, votre place est au tarif de 12€

Le théâtre est ouvert une heure avant la représentation.

Il est possible de venir avec son sandwich ou sa salade et manger sur place.

Une buvette est disponible sur place.

Le GLOB Théâtre :

69 rue Joséphine, 33300 Bordeaux

Accessible en tramway : 5 mn à pied de l'arrêt Les Hangars

A propos du festival :

<https://globtheatre.net/date/festival-imago-cultivons-nos-singularites-2/>

LA BILLETTERIE EST DÉJÀ OUVERTE,
NE TRAINÉZ PAS !



Ouverture



Jean-Michel Thouvignon
Président de l'IEEFC

Maud Caruhel
Vice-présidente de la Région, en charge de l'ESS et de l'économie circulaire

Emmanuel Béjanin
Directeur de l'ADEME Nouvelle-Aquitaine

Vincent Bost
Directeur général de ADI Nouvelle-Aquitaine



Conférence et tables rondes



JEUDI 20 NOV. 10h15

CONFÉRENCE INTRODUCTIVE : Transition économique et écologique, quelle économie des ressources ?

Animée par : Sandro de Gasparo

JEUDI 20 NOV. 11h15

TABLE RONDE 1 En écho à l'exposé introductif, trois témoignages d'acteurs engagés dans un rapport renouvelé à l'économie des ressources

Témoignage et discutants : acteurs issus du domaine des ressources naturelles (eau, air, sol...), des services d'accès à ces ressources et de solutions d'économie de ressources (ressourceries, mutualisation).

JEUDI 20 NOV. 14h00

TABLE RONDE 2

**Le rôle de l'évaluation dans une perspective
servicielle : piloter la valeur par le
développement de la ressource.**

Témoignages et discutants : acteurs issus de projets territoriaux, du monde associatif, de l'entreprise, d'institutions publiques.



LE PROGRAMME EN DÉTAIL : LES INTERVENANTS



Vincent Robert

APMAC - Nouvelle Aquitaine
Soutien technique au spectacle vivant

TÉMOIN



Franck David

Les Rateleurs - Nouvelle Aquitaine
Association
pour le «bien-vivre» alimentaire

TÉMOIN



Elise Molinier-Parent

Directrice générale SMICVAL
Syndicat Mixte Intercommunal
de Collecte et de Valorisation

TÉMOIN



Olivier Blandin, ATEMIS
pour les Associations Agréées
Surveillance Qualité de l'Air

TÉMOIN



Amélie Colombel

Accompagnatrice EFC - ATEMIS
et membre du Club Inné

ANIMATRICE



Marie-Laure Lamy
ALOEN

Agence Locale de l'Énergie et du Climat
de Bretagne Sud

TÉMOIN



Mourad Gasmi

Directeur de la Maison Commune
Lons-le-Saunier

TÉMOIN



Sarah Helly

Accompagnatrice EFC, notamment
dans le secteur culturel - ATEMIS

TÉMOIN



Patrice Vuidel

Intervenant-chercheur
Gérant d'ATEMIS

ANIMATEUR



Sandro De Gasparo

Intervenant-chercheur ATEMIS
secrétaire IEEFC

ANIMATEUR



JEUDI 20 NOV. de 10h15 à 12h30

Atelier

“coopération & immatériel”



CET ATELIER EST OUVERT À TOUS (dans la limite de la jauge disponible),
QUELQUE SOIT VOTRE NIVEAU D'ACCULTURATION À L'EFC

Espace de découverte et d'expérience de la coopération

Nous partirons de la mise au travail d'un cas concret pour imaginer collectivement des solutions soutenant la transition d'un ensemble d'acteurs sur un territoire.

Cet atelier sera l'occasion de préciser ce qu'on entend par coopération, de repérer les modes de pensée qui nous limitent pour mettre en œuvre la coopération, d'interroger le périmètre d'action des différents acteurs, et celui de nos responsabilités individuelles et collectives, dans le cadre de la transition écologique et économique.



JEUDI 20 NOV. de 14h00 à 15h30

Les ateliers thématiques 1



TOUS LES ATELIERS SONT OUVERTS À TOUS (dans la limite des jauges disponibles)

LES PIMENTS VOUS RENSEIGNENT SUR LE NIVEAU D'ACCESSIBILITÉ DES ATELIERS EN FONCTION DE VOTRE NIVEAU* D'ACCULTURATION À L'EFC :

) NOVICES)) INITIÉS



ATELIER	*NIVEAU	TYPE	THÈME
1.1)	TÉMOIGNAGE & ÉCHANGES	<p>«Acheter EFC», qu'est ce que ça change ? Regards croisés</p> <p>Cet atelier permettra de mettre en lumière des exemples d'entreprises et d'acteurs publics qui imaginent d'autres manières d'acheter pour favoriser la prise en compte des usages, pour allier pertinence de l'offre et baisse de la consommation de matière.</p>
1.2)	WORKSHOP	<p>Fresque de la Transition Economique : démo</p> <p>Cette fresque est un outil ludo-pédagogique pour acculturer à l'économie et découvrir un modèle de développement économique et sociétal plus soutenable : l'EFC, via des exemples et une démarche de pédagogie inversée. "Faire du lien entre l'économie et nos modes de vie, nos façons de produire, de consommer, d'entreprendre..."</p>
1.4)	TÉMOIGNAGE & ÉCHANGES	<p>Réemploi et ressourceries : quelle valorisation de la ressource au-delà des flux de matériaux ? Un enjeu de projet territorial</p> <p>En quoi la dynamique de réemploi vient soutenir le développement d'un ensemble d'effets de valeur à la fois à l'échelle de chaque acteur et dans une perspective territoriale ? Comment s'appuyer sur ces effets de valeur pour éviter les contre effets potentiels d'un développement en volume de la circularité ?</p>
1.5))	TÉMOIGNAGE & ÉCHANGES	<p>Changement de comportements vs. changement de pratiques : changer de regard sur la transition écologique</p> <p>Le déploiement de la transition écologique suppose une évolution de la demande. Mais on a tendance à se centrer sur les changements de comportement des consommateurs en les sensibilisant aux enjeux. En réalité, la transition suppose plutôt de créer les conditions pour 'accompagner des changements de pratiques. L'atelier, à partir de retours d'expérience, vise à exposer comment soutenir ces changements de pratiques par l'approche de l'EFC.</p>
1.6))	TÉMOIGNAGE & ÉCHANGES	<p>Quelles ressources financières pour développer un projet de transition économique ?</p> <p>Cet atelier proposera un espace de partage de pratiques sur les enjeux de financement de projets EFC (entreprise ou territoire). Quels acteurs du financement (anciens, nouveaux, à venir) ? Quelles nouvelles pratiques de financement ou de conventionnement ? Quels arguments pour convaincre et mobiliser ? Quels enjeux de pilotage, de suivi et d'évaluation dans la durée ? Venez partager vos questionnements et vos expériences.</p>
2.22)	TÉMOIGNAGE & ÉCHANGES	<p>Faire émerger et conduire un projet d'écosystème alimentaire coopératif dans un territoire</p> <p>Retour d'expérience sur le projet développé à Maricá, en banlieue de Rio de Janeiro, d'un écosystème coopératif dédié au bien-vivre alimentaire, composé d'acteurs très divers (paysans, coopératives de consommateurs, services de la ville, acteurs du développement économique...). Suivi d'une discussion sur les questions méthodologiques du projet.</p>

JEUDI 20 NOV. de 15h45 à 17h15

Les ateliers thématiques 2



ATELIER	*NIVEAU	TYPE	THÈME
2.07	🌱	TÉMOIGNAGE & ÉCHANGES	<p>Révéler les effets environnementaux d'une trajectoire EFC</p> <p>L'EFC s'inscrit dans une perspective de transition économique et écologique. Mais comment révéler les bénéfices environnementaux d'une nouvelle offre ou d'un nouveau modèle ?</p>
2.08	🌱	WORKSHOP	<p>Une bande dessinée pour parler du travail</p> <p>ATRE est une structure d'insertion. Depuis sa création en 1990 jusqu'à son appropriation de l'EFC ces dernières années, les évolutions de leur modèle économique ont impacté leur travail. Une mise en récit en témoigne. Une BD que nous vous proposons de lire et mettre en discussion.</p>
2.09	🗨️	TÉMOIGNAGE & ÉCHANGES	<p>Comment l'Intelligence Artificielle bouscule-t-elle notre rapport aux ressources immatérielles ?</p> <p>Au-delà des questions éthiques et environnementales que pose le développement de l'intelligence artificielle, il interroge aussi directement notre rapport au travail et à ce qui fait valeur dans une organisation. IT's On Us, un collectif de professionnels du numérique des Hauts-de-France, s'est penché sur la question et vous propose de restituer leurs réflexions.</p>
2.10	🌱	TÉMOIGNAGE & ÉCHANGES	<p>L'EFC et le rapport au vivant, expériences et pistes d'actions</p> <p>A plusieurs reprises, les acteurs engagés dans l'EFC ont croisé le chemin des Agences Régionales de la Biodiversité (ARB), notamment à travers le dispositif Entreprises Engagées pour la Nature (EEN). Cet atelier permettra de revenir concrètement sur les liens entre la transition des modèles économiques et la prise en compte du vivant dans les organisations, et invitera les participants à construire des pistes concrètes.</p>
2.11	🌱	TÉMOIGNAGE & ÉCHANGES	<p>Provoquer les liens pour développer nos ressources individuelles et collectives.</p> <p>L'expérience de La Petite Sœur, association bordelaise. Sabra Ben Ali, directrice, de La Petite Sœur, partagera l'expérience en cours avec le Théâtre National de Bordeaux. Ou comment le projet de transformation de l'offre de restauration du théâtre devient l'objet du développement de liens entre le théâtre et des jeunes éloignés de ces lieux culturels.</p>
2.12	🗨️	TÉMOIGNAGE & ÉCHANGES	<p>Développer son projet et sa structure par les ressources immatérielles</p> <p>C'est prendre conscience de tout ce qui fait valeur dans son activité au-delà de la vente d'un produit. Les savoirs et compétences, l'engagement des personnes et la confiance entre les acteurs sont autant de ressources stratégiques pour créer de la valeur. Découvrez les témoignages de celles et ceux qui s'appuient concrètement sur ces ressources.</p>
2.13	🗨️	WORKSHOP	<p>Évaluer la trajectoire : repères de robustesse vs indicateurs de performance</p> <p>Un temps de partage et de travail pour co-construire les signes pertinents d'une transformation de modèle économique. Dirigeants, accompagnateurs, financeurs... croisons nos regards et nos expériences pour poser les bases de nouveaux repères d'évaluation.</p>
2.14	🗨️	TÉMOIGNAGE & ÉCHANGES	<p>Comment maintenir sa rentabilité en sortant de la logique de volume ?</p> <p>Pour que la rentabilité soit une conséquence et non plus un but, un récit à deux voix : lire sa rentabilité avec le référentiel de l'économie de fonctionnalité et de la coopération.</p>
2.15	🌱	TÉMOIGNAGE & ÉCHANGES	<p>Repenser la démarche commerciale grâce à l'EFC</p> <p>A partir de retours d'expériences, cet atelier sera animé autour de la question : « Comment faire d'une première rencontre avec un client le début d'une véritable relation de travail ? »</p>

JEUDI 20 NOV. de 15h45 à 17h15

Les ateliers thématiques 2



2.16	🌱	TÉMOIGNAGE & ÉCHANGES	<p>L'Ecosystème Coopératif Territorialisé pour penser les projets territoriaux</p> <p>Présentation et discussion d'une approche économique et politique des ECT, à partir de l'exemple de l'alimentation : quelles sont les spécificités de l'ECT au regard d'autres dynamiques de projet et d'autres formes institutionnelles de coopération territoriale ?</p>
2.17	👏	TÉMOIGNAGE & ÉCHANGES	<p>Développer son offre face à une demande encore fragile : comment soutenir l'émergence et la consolidation de la demande sociale</p> <p>Certaines innovations mises en oeuvre par des entreprises engagées dans une trajectoire de l'EFC bute sur le fait que la demande est faible, même si les attentes et besoins peuvent être présents. Ainsi, le développement de ces projets suppose de revenir à la distinction entre besoin/attente/demande et de repérer les leviers permettant de soutenir la demande sociale.</p>
2.18	🌱	TÉMOIGNAGE & ÉCHANGES	<p>Sortir d'une relation de commanditaire/prestataire pour aller vers une relation de coopération entre acteurs d'une dynamique territoriale</p> <p>À partir de retours d'expériences, nous nous interrogerons sur la forme de dispositifs propices à la mise en place de conditions favorables à la coopération entre acteurs de collectivités territoriales et porteurs de projet dans les dynamiques de construction d'ECT.</p>
2.19	🌱	TÉMOIGNAGE & ÉCHANGES	<p>Construire de nouvelles modalités de travail avec son écosystème</p> <p>Les acteurs engagés dans l'EFC le savent : passer de l'intention à l'action peut sembler insurmontable tant il est difficile d'embarquer son écosystème, que ce soit pour expérimenter de nouvelles offres, mutualiser des ressources, changer la manière dont on travaille. Cet atelier sera l'occasion d'explorer, à partir de retours d'expérience, les pistes pour créer des dynamiques de coopération avec son écosystème.</p>
2.20	👏	TÉMOIGNAGE & ÉCHANGES	<p>Financer la transition sur le long terme : enjeux de financement liés à la trajectoire EFC</p> <p>Le modèle de la «Pérennité Programmée Circulaire» s'accompagne d'une réflexion sur les modalités de financement et de gestion comptable. L'atelier permettra de débattre avec les personnes intéressées à partir de l'expérience de Mob-ion.</p>
2.21	👏	TÉMOIGNAGE & ÉCHANGES	<p>Milieus innovateurs et fonction d'intermédiation dans les territoires : enjeux, organisation et pratiques</p> <p>BAOBAB, association d'initiative citoyenne à Saint-Nazaire, s'appuie sur le référentiel EFC pour accompagner une grande diversité d'acteurs vers le développement d'écosystèmes coopératifs territorialisés (ECT). Quel enseignements, quelles questions peut-on partager sur le rôle d'une telle organisation ?</p>
2.23	🌱	VISITE APPRENANTE	<p>Visite apprenante du site DARWIN</p> <p>Friche urbaine rénovée, Darwin est un lieu innovant qui regroupe des activités variées autour de l'écologie, de la gastronomie, du sport et de la culture. La création d'un écosystème coopératif territorialisé autour de la préservation des ressources invite à la réflexion autour de leur modèle économique.</p>
1.3	🌱	WORKSHOP	<p>Explorer les relations et les coopérations au travail par le Tango</p> <p>Par la mise en pratique de mouvements issus du Tango et l'approche de l'ergonomie de l'activité, nous expérimenterons une manière de vivre les coopérations au travail : une autre façon de changer de lunettes</p>





VENDREDI 21 NOV. de 9h30 À 12h30

Les ateliers thématiques 3



ATELIER	*NIVEAU	TYPE	THÈME
3.24		VISITE APPRENANTE	<p>Visite apprenante de la Fabrique POLA</p> <p>La Fabrique POLA est un lieu créé par et pour les communautés d'artistes, un bien commun consacré à la structuration professionnelle de la filière des arts visuels, un équipement culturel à destination des publics, ancré dans les valeurs de l'économie sociale et solidaire.</p> <p>Elle vise à favoriser l'entrée de l'art dans le quotidien de chacun.e. Espace coopératif, la Fabrique s'appuie sur les compétences et savoir-faire des ses habitants pour une offre de service variée (information, conseil, accompagnement, formation...).</p> <p>Le lieu se situe à quelques pas de Darwin, sur la rive droite, dans une friche qui nécessite des investissements lourds, soumise à un bail de 18 ans et donc dépendante de changements politiques éventuels. Ces éléments portent un risque majeur sur l'activité de la structure.</p> <p>Comment l'EFC pourrait-elle ouvrir des perspectives de stabilisation de ces activités ?</p> <p>Après une visite guidée du lieu, vous serez invités à construire collectivement des pistes de réflexion autour de cette question critique du foncier.</p> <p>> visite hors site - 10 Quai de Brazza PA Queyries, Bordeaux - de 9h30 à 12h30</p>
3.25		VISITE APPRENANTE	<p>Visite apprenante de l'entreprise ADAM</p> <p>L'entreprise ADAM, créée en 1880, est spécialisée dans la conception et la fabrication de caisses en bois haut de gamme pour le transport de vins et spiritueux.</p> <p>Engagée depuis plus de 20 ans dans l'amélioration des conditions de travail et la réduction de son impact environnemental, l'entreprise s'engage depuis un an dans une trajectoire EFC en plaçant l'utilité pour le territoire et la préservation des ressources au coeur de sa stratégie.</p> <p>ADAM vous ouvrira ses portes pour une visite exceptionnelle, suivie d'une discussion avec les participants autour de la trajectoire EFC de l'entreprise.</p> <p>> visite hors site - Départ de Darwin à 8h, retour à 13h</p>

VENDREDI 21 NOV. de 9h30 À 12h30

Les déambulations libres

Quel lien faites-vous avec l'EFC ?



Les déambulations libres vous proposent de rencontrer divers acteurs engagés pour les transitions économiques, sociales et/ou environnementales, des porteurs de projets ou encore des acteurs de la recherche...

Le visiteur sera invité à découvrir, questionner, mais également à challenger les liens avec la démarche de l'économie de la fonctionnalité et de la coopération.

Vous pourrez, par exemple, découvrir et challenger :

- Le Parcours Performance & Prévention de la CARSAT Aquitaine
- Le projet européen Co-EFFECT
- L'étude des démarches EFC de 40 entreprises en Bretagne
- La démarche du Comité 21 sur les coopérations territoriales
- L'évaluation des effets sociaux, économiques et environnementaux de l'expérimentation d'AUTONOMIA 64 dans le Béarn
- L'étude de métabolisme urbain de Bordeaux Métropole
- La Méthode Empreinte Projet
- Les productions Coop'Ter
- Le rapport à la recherche : laboratoire ATEMIS, espace recherche IEEFC
- Le Référentiel EFC, Territoires en transition, d'Atemis et l'IEEFC
- ...

Si vous souhaitez présenter votre projet ou votre structure à l'occasion de ces déambulations, merci de contacter Sébastien Grall : s.grall@adi-na.fr

+ PENDANT LA MATINÉE

Les pitches de porteurs de projets

Ils sont entrepreneurs, citoyens, engagés en trajectoire de transition avec l'EFC.

Ils viennent nous partager leur expérience, leurs expérimentations, leurs apprentissages... et échanger avec vous !

RDV dans le hall de la Manufacture.



EN OPTION

Assemblée générale de l'IEEFC



VENDREDI 21 NOV. de 14h à 16h

LIEU

Maison de l'économie créative et de la culture
(à 5 min à pied de la Gare de Bordeaux)

ASSEMBLÉE GÉNÉRALE

> Ouverte à tous

Seuls les membres à jour de cotisation peuvent voter.

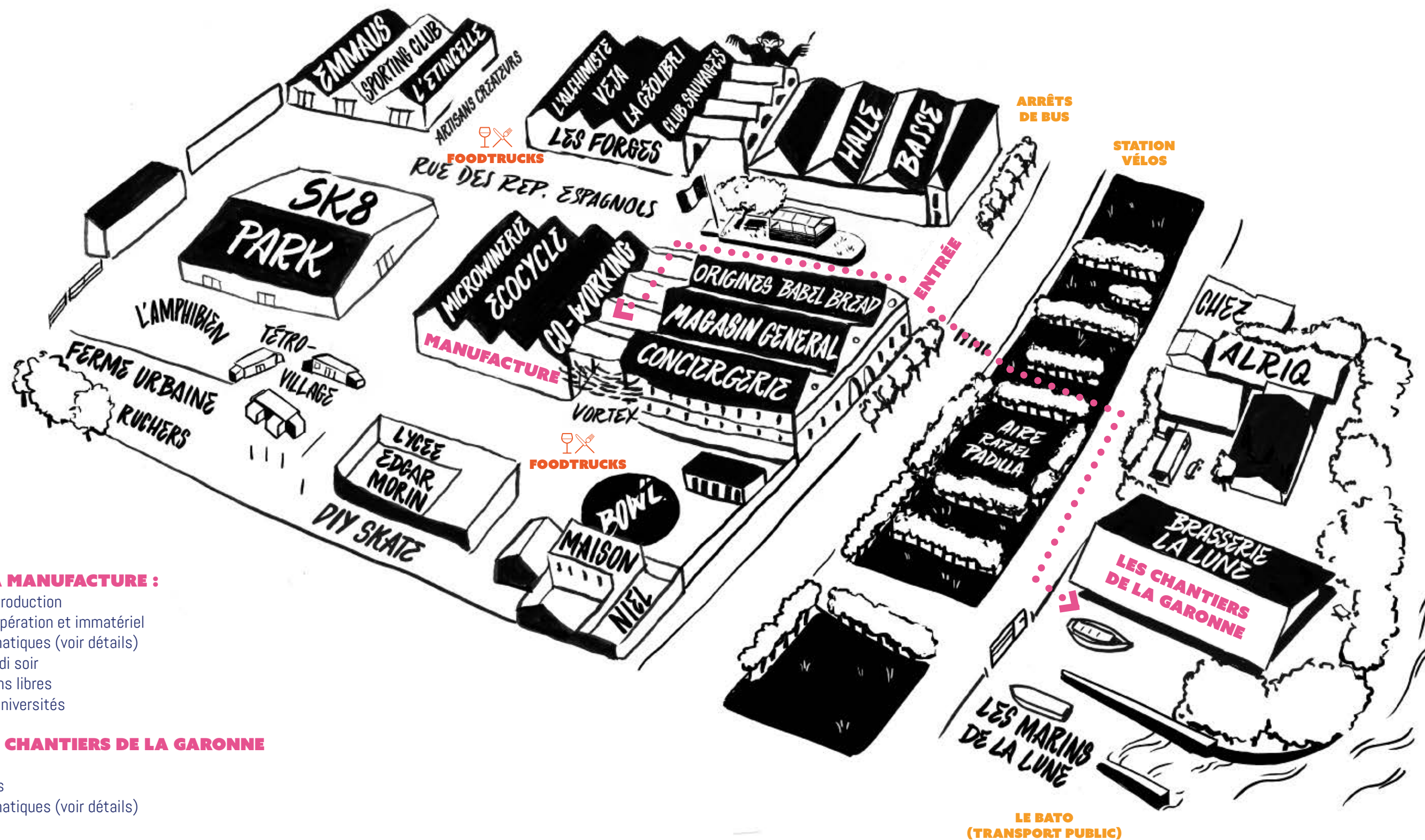
> L'ordre du jour sera bientôt communiqué.

**> La prochaine assemblée générale sera l'occasion
renouveler la gouvernance de notre association.**

Si des personnes souhaitent s'investir dans l'animation de l'Institut et contribuer à ses travaux, nous les invitons à prendre contact avec le bureau de l'association pour envisager ensemble les espaces de coopération adaptés : contact@ieefc.eu

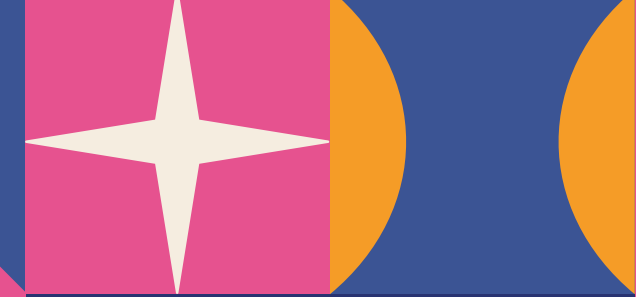


DARWIN : LE PLAN





LES ORGANISATEURS



UNIVERSITES
DE L'EFC 2025 ECONOMIE
DE LA FONCTIONNALITÉ
ET DE LA COOPÉRATION



LES ORGANISATEURS



Institut Européen
de l'Economie
de la Fonctionnalité
et de la Coopération

Notre mission

Développer et animer une communauté de pensée et d'action autour de l'Economie de la Fonctionnalité et de la Coopération (EFC)

L'Institut est un organisme d'intermédiation dont l'objectif est de favoriser la coopération entre les acteurs publics et privés engagés dans la démarche relevant de l'EFC et provenant de tous horizons : organisations, entreprises de toutes tailles, collectivités territoriales, consultants, chercheurs et toutes personnes intéressées par la transition écologique, économique et sociétale.

Pour faire face à ces grands enjeux et construire de nouvelles perspectives de vie et de développement social, trois grands principes guident notre action :

- **La transition écologique nécessite une transition économique**, comme condition d'un rapport renouvelé à la nature, au vivant et au lien social
- **Le travail**, comme activité, a un rôle central dans l'émancipation des personnes, dans leur relation à l'autre et dans leur rapport au vivant
- **La vie démocratique** requiert de nouveaux espaces de délibération, tout particulièrement à l'échelle des territoires de vie

L'Institut Européen de l'Economie de la Fonctionnalité et de la Coopération (IE-EFC) est une association à but non lucratif, soutenue par l'Ademe.

UNIVERSITES
DE L'EFC
2025
ECONOMIE
DE LA FONCTIONNALITÉ
ET DE LA COOPÉRATION

SOUTENABILITÉ

TERRITOIRES

COMPÉTENCES

COOPÉRATION

2021 NOV
BORDEAUX



LES ORGANISATEURS



L'Agence de Développement et d'Innovation de la Nouvelle-Aquitaine est une association qui accompagne une multitude d'acteurs économiques sur le territoire régional dans leurs problématiques de développement et d'innovation, en lien avec les enjeux de transition et afin de générer des impacts positifs durables.



Nos missions

Valoriser le potentiel d'innovation des entreprises

Nous stimulons l'innovation des entrepreneurs par des accompagnements individualisés, des parcours collectifs et la mobilisation de ressources clés : compétences, partenaires, financements. Notre objectif : donner vie aux idées des entreprises et concrétiser leurs projets.

Anticiper et accélérer les grandes transitions

Nous participons à la structuration de nouvelles filières, animons de façon opérationnelle groupes de travail et communautés, croisons les réseaux, connectons l'offre et la demande. Boostons ensemble l'intelligence collective au service des grandes transitions !

Amplifier les dynamiques des territoires

Nous animons les écosystèmes territoriaux, impulsions de nouvelles coopérations pour partager les problématiques et les bonnes pratiques, expérimenter et mutualiser des solutions, promouvoir les territoires et y implanter de nouvelles activités.

Depuis 2022, ADI est missionnée par le Conseil Régional de Nouvelle-Aquitaine et l'Ademe pour déployer une dynamique régionale autour de l'EFC, à travers des actions de sensibilisation et d'accompagnement d'entreprises, de réseaux, d'associations et de collectivités.

COOPÉRATION

UNIVERSITÉS
DE L'EFC
2025
ECONOMIE
DE LA FONCTIONNALITÉ
ET DE LA COOPÉRATION

SOUTENABILITÉ

TERRITOIRES

EFC

COMPÉTENCES

2021 NOV
BORDEAUX



LES ORGANISATEURS



ATEMIS
LABORATOIRE D'INTERVENTION
ET DE RECHERCHE atemis-lir.fr

ATEMIS (Analyse du Travail et des Mutations dans l'Industrie Et les Services) est un laboratoire d'intervention et de recherche, né en 2001 du rapprochement de chercheurs et de consultants.

Le Laboratoire ATEMIS est un laboratoire d'intervention et de recherche spécialisé dans les domaines de la santé au travail, du management et des nouveaux modèles de développement des entreprises et des territoires compatibles avec les enjeux du développement durable.

Le laboratoire ATEMIS est à l'origine du référentiel de l'économie de la fonctionnalité de la coopération (EFC) et participe à la consolidation des méthodologies d'intervention sur la base de retours d'expériences au sein du mouvement de l'EFC et d'échanges avec des chercheurs. Le laboratoire est également engagé dans la diffusion du référentiel, dans la dynamique de création de clubs régionaux, dans la coopération avec d'autres réseaux et dans la formation des consultants, partout en France et à l'étranger (notamment au Brésil).

**UNIVERSITES
DE L'EFC**
2025 ECONOMIE
DE LA FONCTIONNALITÉ
ET DE LA COOPÉRATION

SOUTENABILITÉ

TERRITOIRES

EFC

COMPÉTENCES

COOPÉRATION

**2021 NOV
BORDEAUX**



LES CLUBS & ASSOCIATIONS CO-ORGANISATEURS



UNIVERSITES DE L'EFC
ECONOMIE DE LA FONCTIONNALITÉ ET DE LA COOPÉRATION

SOUTENABILITÉ

TERRITOIRES



COMPÉTENCES

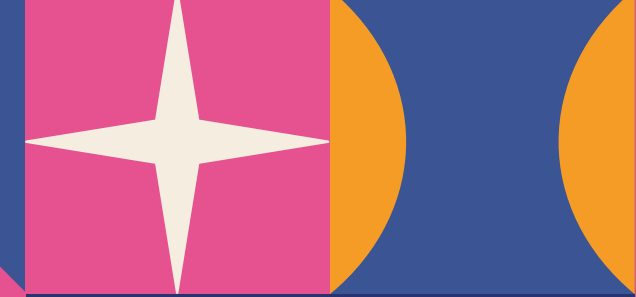
COOPÉRATION

2021 NOV BORDEAUX





INFOS PRATIQUES



UNIVERSITES
DE L'EFC 2025 ECONOMIE
DE LA FONCTIONNALITÉ
ET DE LA COOPÉRATION

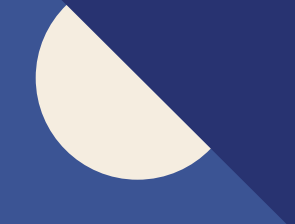
SOUTENABILITÉ



TERRITOIRES



COMPÉTENCES



COOPÉRATION

20 & 21 NOV
BORDEAUX





Darwin Ecosystème

Les Universités 2025 seront accueillies par Darwin Ecosystème : ce lieu alternatif de Bordeaux est reconnu comme pionnier sur tout le territoire. Friche urbaine rénovée, Darwin est un lieu innovant qui regroupe des activités variées autour de l'écologie, de la gastronomie, du sport et de la culture. Un lieu où l'on peut travailler, manger, boire, se relaxer, jardiner, visiter et s'engager !

> 87 quai des Queyries, 33100 Bordeaux

> **Se déplacer à Bordeaux :**
Réseau de transports TBM : Tramway, "Bato", Vélos...

UNIVERSITÉS
DE L'EFC
2025
ECONOMIE
DE LA FONCTIONNALITÉ
ET DE LA COOPÉRATION

SOUTENABILITÉ

TERRITOIRES

EFC

COMPÉTENCES

COOPÉRATION

2021 NOV
BORDEAUX





Hébergements

Des tarifs ont été négociés avec des établissements Bordelais à votre attention.

La majorité des hôtels choisis ont le label "Clé verte". Celui-ci est une certification internationale qui distingue les établissements touristiques engagés dans une démarche environnementale exemplaire et la promotion d'un tourisme durable.

Près de la gare

RADISSON Bordeaux Saint Jean 4*

Tarif à partir de 100 €TTC

05 57 19 92 10

reception.bordeaux@radisson.com

Code de réservation : UEFC 2025

HILTON GARDEN INN Bordeaux Centre 4*

Tarif à partir de 101 €TTC

> -10% du tarif public

05 64 37 15 10

reception@hgibordeaux.com

Code de réservation : UEFC 2025

MERCURE Bordeaux Centre Gare Atlantic 4*

Tarif à partir de 128,74 €TTC

> -10% du tarif public du jour flexible

thomas.miton@accor.com

Code de réservation : UEFC 2025

A proximité de Darwin

EKLO HOTELS Bordeaux centre Bastide

Tarif à partir de 47,7 €TTC

> -15% sur le tarif public

Les réservations doivent être effectuées sur le site internet de l'hôtel en choisissant le bon type de chambre (classique, compact ou compact duo) et le bon tarif (non-flex) : avant de payer, insérez le code promo pour appliquer la réduction.

<https://www.eklohotels.com/fr/bordeaux>

Code de réservation : UEFC 2025

valable jusqu'au 12/11/24

IBIS Bordeaux centre Bastide

Tarif à partir de 107,45 €TTC

> -15 % sur le tarif flexible du jour

Code de réservation : IBAS15

Bordeaux Centre

MAMA SHELTER

Tarif à partir de 168,45 €TTC

> -15% sur le tarif FLEXIBLE affiché en ligne

(avec ou sans petit-déjeuner)

events.bordeaux@mamashelter.com

Code de réservation : UEFC 2025

UNIVERSITES
DE L'EFC
2025
ECONOMIE
DE LA FONCTIONNALITÉ
ET DE LA COOPÉRATION

SOUTENABILITÉ

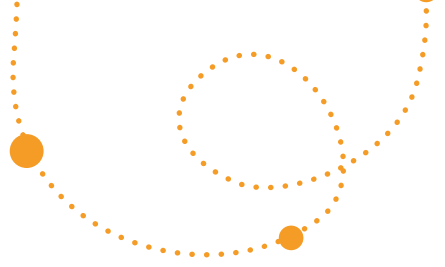
TERRITOIRES

COMPÉTENCES

COOPÉRATION

2021 NOV
BORDEAUX





Contacts

ADI Nouvelle Aquitaine

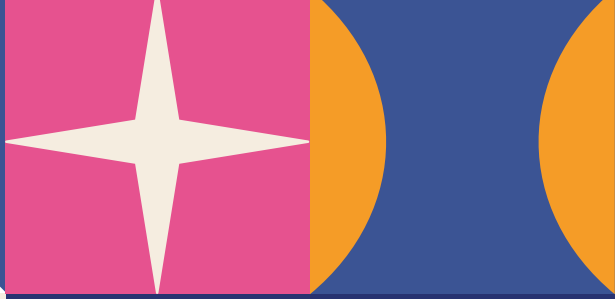
Sébastien Grall, s.grall@adi-na.fr

IE-EFC

contact@ieefc.eu



COOPÉRATION



**UNIVERSITES
DE L'EFC**
2025
ECONOMIE
DE LA FONCTIONNALITÉ
ET DE LA COOPÉRATION

SOUTENABILITÉ

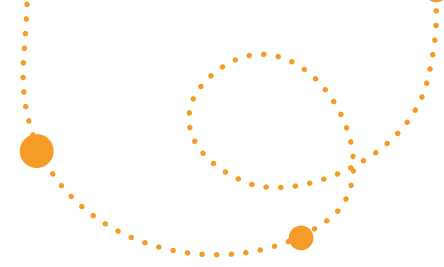
TERRITOIRES



COMPÉTENCES

**20 & 21 NOV
BORDEAUX**





Avec le soutien de



UNIVERSITÉS DE L'EFC
ECONOMIE DE LA FONCTIONNALITÉ ET DE LA COOPÉRATION
2025

SOUTENABILITÉ

TERRITOIRES



COMPÉTENCES

COOPÉRATION

2021 NOV BORDEAUX

